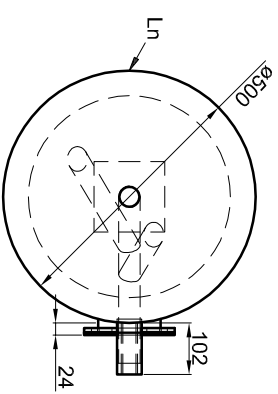


Alle Anschlüsse mit Innengewinde Rp



Betriebsangaben:

Behälter:	200 l
Nennvolumen:	10,0 bar
zulässiger Druck (p _s):	13,0 bar
Prüfdruck (p _T):	0 - 95 °C
zulässige Temperatur (t _s):	Trinkwasser
zulässiges Medium:	55 kg
Gewicht:	1,457/1,4404
Werkstoff:	tauchgebeizt und
Korrosionsschutz:	passiviert

Materialstärken:
 Mantelblech: 1,5 mm
 Klöpperböden: 2,0 mm
 Materialstärken sind nicht dargestellt!

TWL-Technologie GmbH
 Im Gewerbegebiet 2 - 12
 D-92271 Freihung
 www.twl-technologie.de

Gezeichnet: Julian Klier	Datum: 01.01.2015	Maßstab: M 1:15
Edelstahl-Pufferspeicher Typ EP 200		
Art-Nr. EP.0200		